

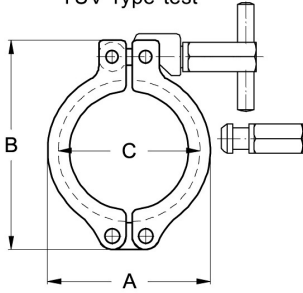
# Klemmverbindung DIN 32676, Flansch Ø 34–319

Art.Nr. EUR Art.Nr. EUR

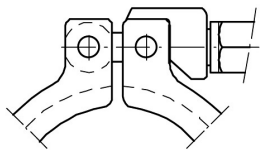
## Klammer FL-Stabil, 25-115 gesichert

DN	A	B	C	Ø Flansch		AISI304 Knebelmutter		AISI304 Sechskantmutter	
25-40	64,5	87	54,5	50,5		211516	Anfrage	211316	Anfrage
50	78	100,5	68	64		211505	Anfrage	211305	Anfrage
2,5"	91,5	115	81,5	77,5		211506	Anfrage	211306	Anfrage
65	105	129,5	95	91		211507	Anfrage	211307	Anfrage
80	120	145,5	110	106		211538	Anfrage	211338	Anfrage
100	133	159,5	123	119		211508	Anfrage	211308	Anfrage
115	144	171	134	130		211509	Anfrage	211309	Anfrage

TÜV Bauteilprüfung  
TÜV Type-test



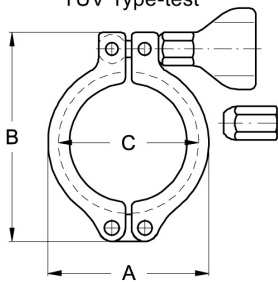
Verschluss  
Catch



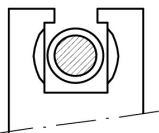
## Klammer FL-Stabil, 10, 125-300 gesichert

DN	A	B	C	Ø Flansch		AISI304 Flügelmutter		AISI304 Sechskantmutter	
10-20	44	62	37	34		211560	Anfrage	211360	Anfrage
125	175	215	159	155		211510	Anfrage	211310	Anfrage
150	203	243	187	183		211511	Anfrage	211311	Anfrage
200	253,5	295,5	237,5	233,5		211512	Anfrage	211312	Anfrage
250	291	344,5	272	268		211546	Anfrage	211346	Anfrage
300	342	399,5	323	319		211548	Anfrage	211348	Anfrage

TÜV Bauteilprüfung  
TÜV Type-test



Verschluss  
Catch



DN 200, DN 250, DN 300  
Gelenk nachstellbar.  
Hinge adjustable.

